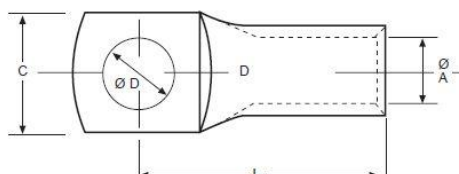
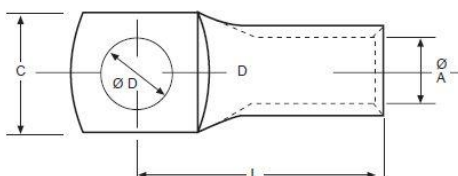


Terminais de Cobre – Ilardia

**TERMINAIS TUBULARES EM COBRE ESTANHADO - COM FURO DE INSPEÇÃO - MATERIAL DIN 1787-73
 CRAVAÇÃO POR PUNÇÃO**


Código	Secção Cabo (mm ²)	Ø A	Ø C	Ø D	L
--	1,5	1,5	6,3	5,3	11,95
100130239	1,5	1,5	8	4,3	13,6
--	1,5	1,5	8	5,3	13,6
--	2,5	2,5	6,8	3,2	14
100130242	2,5	2,5	8	4,2	14
100130243	2,5	2,5	8	5,2	14
100130255	4	3	8	4,5	15,5
100130258	4	3	8	5,5	15,5
100130256	4	3	8	6,5	17
100130265	6	4	9	4,3	18,5
100130266	6	4	9	5,3	18,5
100130267	6	4	11,5	6,5	20
100130268	6	4	14,25	8,5	21,5
--	10	4,5	9	5,3	19,8
--	10	4,5	13	6,5	23,3
--	10	4,5	14,25	8,5	23,75
--	10	4,5	16	10,5	27,75
--	10	4,5	18,5	12,5	30
--	10	5	10	4,3	19,8
1001302695	10	5	10	5,3	20,3
100130270	10	5	12,5	6,5	22,7
100130271	10	5	14,25	8,5	23,8
100130272	10	5	16	10,5	27,75
100130273	10	5	18,5	12,5	31,5
--	16	5,5	12	5,3	21,8
--	16	5,5	12	6,5	22,3
--	16	5,5	14,25	8,5	24,3
--	16	5,5	14,25	8,5	24,3
--	16	5,5	18,5	12,5	33
--	16	6	12	5,3	22,8
100130285	16	6	12	6,5	22,8
100130286	16	6	14,5	8,2	24,4
100130287	16	6	16	10,5	27,25
100130288	16	6	18,5	12,5	33,25
100130292	25	7	14,5	6,5	26,75
100130293	25	7	14,5	8,5	26,75
100130294	25	7	16	10,5	29,75
100130295	25	7	18,5	12,5	34
100130301	35	8	15	6,5	29,5
100130302	35	8	15	8,5	29,5
100130303	35	8	16,5	10,5	31,25
100130304	35	8	18,5	12,5	34
--	40	9	16,5	6,5	33
--	40	9	16,5	8,5	33
--	40	9	18,7	10,5	34,5
--	40	9	18,7	12,5	34,5
100130310	50	10	18,5	6,5	36,25
100130312	50	10	18,5	8,5	36,25
100130313	50	10	18,5	10,5	36,25
100130314	50	10	20,5	12,5	39,25
--	50	10	20,5	13	39,25
--	50	10	24	14,5	44,75
100130318	50	10	24	16,5	44,75
100130322	70	11,5	20,5	8,5	39
100130323	70	11,5	20,5	10,5	39
--	70	11,5	20,5	13	41
100130325	70	11,5	24	14,5	46,25
100130326	70	11,5	24	16,5	46,25
--	70	12	22	8,5	41
--	70	12	22	10,5	41
--	70	12	22,3	13	41
--	70	12	24	14,5	46,25
--	70	12	24	16,5	46,25
100130332	95	13,5	24	8,5	45,25
100130334	95	13,5	24	10,5	45,25
--	95	13,5	25	13,2	46,75
100130336	95	13,5	25	14,5	46,75
100130338	95	13,5	25	16,5	46,75
--	100	14	25	8,5	49
--	100	14	25	19,5	49
--	100	14	25	13,5	52,5
--	100	14	25	14,5	52,5
--	100	14	25	16,5	52,5

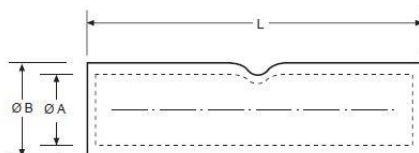
Terminais de Cobre – Ilardia

**TERMINAIS TUBULARES EM COBRE ESTANHADO - COM FURO DE INSPEÇÃO - MATERIAL DIN 1787-73
 CRAVAÇÃO POR PUNÇÃO**


Código	Secção Cabo (mm ²)	Ø A	Ø C	Ø D	L
100130341	120	15,5	28	8,5	51,25
100130342	120	15,5	28	10,5	51,25
--	120	15,5	28	13	53
100130344	120	15,5	28	14,5	53
100130345	120	15,5	28	16,5	53
100130351	150	17	30,5	10,5	57
--	150	17	30,5	13,5	57
100130354	150	17	30,5	14,5	57
100130356	150	17	30,5	16,5	57
100130363	185	19	33,5	12,5	59,5
100130364	185	19	33,5	14,5	59,5
100130365	185	19	33,5	16,5	59,5

Código	Secção Cabo (mm ²)	Ø A	Ø C	Ø D	L
100130374	240	21	37	12,5	67
100130378	240	21	37	14,5	67
100130380	240	21	37	16,5	67
100130382	240	21	37	20,5	67
--	300	23	41	18,2	80,5
100130388	300	23	41	20,5	80,5
--	400	27	48	18,2	93
100130399	400	27	48	20,5	93
100130403Z	500	30	53	18,5	107,2
100130404	500	30	53	20,5	107,2
--	600	34	59	18,5	124

Uniões de Cobre – Ilardia

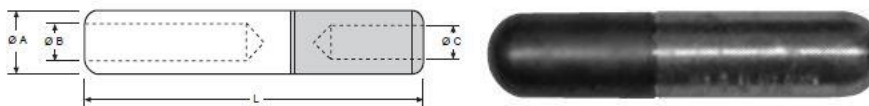
UNIÕES TUBULARES EM COBRE ESTANHADO - MATERIAL DIN 1787-73


Código	Secção Cabo (mm ²)	Ø A	Ø B	L	Código	Secção Cabo (mm ²)	Ø A	Ø B	L
100140330	1,5	1,5	3	15	--	63	11,5	14	48
100140331	2,5	2,5	4	15	100140339	70	12	15	50
100140332	4	3	5	22	100140340	95	13,5	16,5	52
100140333	6	4	6	22	100140341	120	15,5	19	62
100140334	10	5	7	28	100140342	150	17	21	66
100140335	16	6	8	31	100140343	185	19	23	75
100140336	25	7	9	32	100140344	240	21	25,5	80
100140337	35	8	10	34	100140345	300	23	28	94
--	40	9	11	40	100140346	400	27	33	110
100140338	50	10,2	12,7	45	100140347	500	30	36	130
					--	600	34	40	150

Uniãos Bimetalicas CU/AL – Ilardia



UNIÕES BIMETÁLICAS CU/AL PARA M.T. – MATERIAL AL 99,5 S/UNE 38114-79

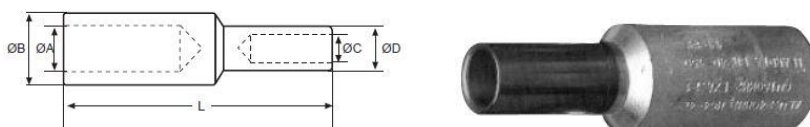


HN 68-S-90 – EDF (RJAU)

Código	Referência	Secção Cabo Al (mm ²)	Secção Cabo Cu (mm ²)	Ø A	Ø B	Ø C	L
100140757	BMM 95-50	95	50	20	12,5	10	107
--	BMM 95	95	95	20	12,5	13	107
--	BMM150-50	150	50	25	15,5	10	133
--	BMM150-70	150	70	25	15,5	11	133
--	BMM 150-95	150	95	25	15,5	13	133
--	BMM150-120	150	120	25	15,5	14,2	133
--	BMM150	150	150	25	15,5	16	133
--	BMM 185-150	185	150	32	19,5	16	144
100140760	BMM 240-95	240	95	32	19,5	13	144
--	BMM 240-120	240	120	32	19,5	14,2	144
100140771	BMM 240-150	240	150	32	19,5	16	144
--	BMM 240-185	240	185	32	19,5	18	144
--	BMM 240	240	240	32	19,5	20	144

NOTA: Outras medidas sob consulta!

UNIÕES BIMETÁLICAS PARA CABOS DE ALUMÍNIO E COBRE B.T. – MATERIAL AL 99,5 S/UNE 38114-79



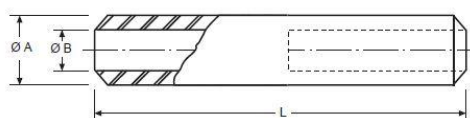
Código	Referência	Secção Cabo Al (mm ²)	Secção Cabo Cu (mm ²)	Ø A	Ø B	Ø C	Ø D	L
100140480	BM 25-16	25	16	6,5	20	5,7	12,2	92
100140494	BM 35-25	35	25	8	20	7	12,2	92
100140506	BM 50-35	50	35	9	20	8,5	12,2	92
100140519	BM 70-50	70	50	11	20	9,5	12,2	92
100140530	BM 95-70	95	70	12,5	20	11,5	17	112
100140538	BM 120-70	120	70	13,7	25	11,5	17	112
100140539	BM 120-95	120	95	13,7	25	13	21	112
100140549	BM 150-95	150	95	15,5	25	13	21	112
--	BM 150-120	150	120	15,5	25	15	21	112
100140560	BM 185-120	185	120	17	32	15	21	112
100140561	BM 185-150	185	150	17	32	16,5	21	112
100140571	BM 240-150	240	150	19,5	32	16,5	21	112
100140572	BM 240-185	240	185	19,5	32	18	26	125

NOTA: Outras medidas sob consulta!

Uniões de Alumínio – Ilardia



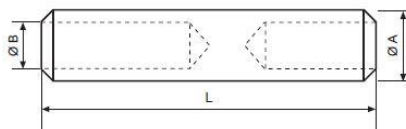
UNIÕES DE ALUMÍNIO PARA M.T. + B.T. - MATERIAL AL 99,5 S/UNE 38114-79



HN 68-S-90 – EDF

Código	Referência	Secção Cabo Al (mm ²)	Ø A	Ø B	L
100140252	AMM - 25	25	16	6,5	91
100140254	AMM - 35	35	16	8	91
100140256	AMM - 50	50	20	9	107
100140258	AMM - 70	70	20	11	107
100140260	AMM - 95	95	20	12,5	107
100140262	AMM - 120	120	25	13,7	133
100140264	AMM - 150	150	25	15,5	133
100140265	AMM - 185	185	32	17	144
100140266	AMM - 240	240	32	19,5	144
100140267	AMM - 300	300	40	23,3	207
100140268	AMM - 400	400	40	26	207
--	AMM - 500	500	47	29	218
--	AMM - 630	630	47	32,5	218

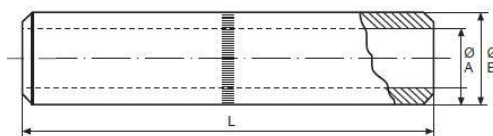
UNIÕES DE ALUMÍNIO PARA M.T. + B.T. PARA DOIS CABOS DE SECÇÃO DIFERENTE- MATERIAL AL 99,5 S/UNE 38114-79



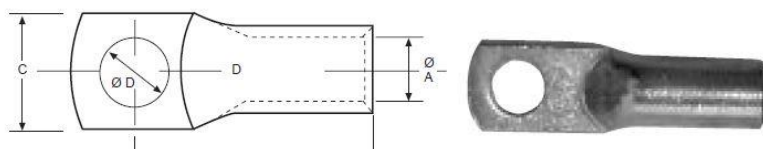
Código	Referência	Secção Cabo Al (mm ²)	Ø A	Ø B	L
--	AMM 50 - 35	50 e 35	20	9 e 8	107
--	AMM 70 - 35	70 e 35	20	11 e 8	107
--	AMM 70 - 50	70 e 50	20	11 e 9	107
--	AMM 95 - 35	95 e 35	20	12 e 8	107
--	AMM 95 - 50	95 e 50	20	12 e 9	107
100140239	AMM 120 - 95	120ey 95	25	13,7 e 12	133
--	AMM 150 - 95	150 e 95	25	15,5 e 12	133
--	AMM 150 - 120	150 e 120	25	15,5 e 13,7	133
--	AMM 185 - 120	185 e 150	32	17 e 15,5	144
--	AMM 240 - 95	240 e 95	32	19 e 12	144
--	AMM 240 - 150	240 e 150	32	19 e 15,5	144
--	AMM 300 - 240	300 e 240	40	23 e 19	218

NOTA: Outras medidas sob consulta!

Uniões de Alumínio – Ilardia


UNIÕES TUBULARES DE ALUMÍNIO PARA CRAVAÇÃO HEXAGONAL - MATERIAL AL 99,5 S/UNE 38114-79


Código	Referência	Secção Cabo Al (mm ²)	Ø A	Ø B	L
100140150	AMT - 25	25	6,5	11	75
100140152	AMT - 35	35	8	13,5	75
100140154	AMT - 50	50	10	14	100
100140156	AMT - 70	70	11	17	100
100140158	AMT - 95	95	14	22	100
100140160	AMT - 120	120	15	23,5	140
100140162	AMT - 150	150	15,5	25,8	140
100140164	AMT - 185	185	18,5	28	140
100140166	AMT - 240	240	19,5	33,5	140
100140168	AMT - 300	300	23,5	36	160

TERMINAIS TUBULARES DE ALUMÍNIO ESTANHADO PARA CRAVAÇÃO HEXAGONAL - MATERIAL AL 99,5 S/UNE 38114-79


Código	Referência	Secção Cabo Al (mm ²)	Ø A	C	Ø D	L
100130202	AT - 25	25	6,5	15	8,5	42
100130204	AT - 35	35	8	20	10,5	46
100130206	AT - 50	50	10	21	10,5	52
100130208	AT - 70	70	11	24	13,5	60
100130210	AT - 95	95	14	29	13,5	67
100130212	AT - 120	120	15	32	13,5	80
100130214	AT - 150	150	15,5	36	13,5	80
100130216	AT - 185	185	18,5	38	13,5	85
100130218	AT - 240	240	19,5	43	17	85