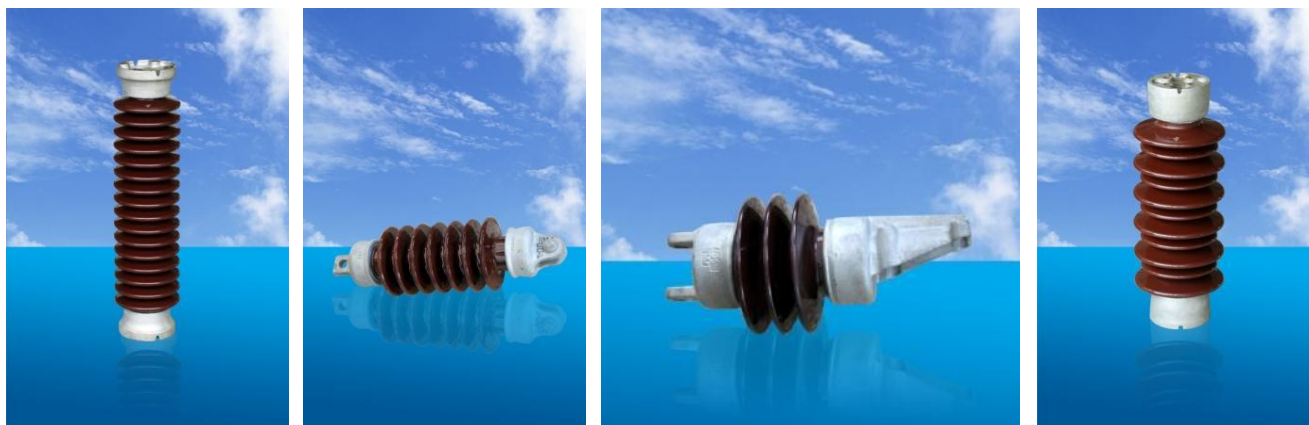


Isoladores Cerâmicos - Tyco-Dulmison


AUTHORIZED DISTRIBUTOR



Código	Referência	Caraterísticas
390994095	Isolador C4-95 - Linha Fuga 450mm Desenho 4753AX	<ul style="list-style-type: none"> Tensão nominal: 15 kV Tensão mais elevada: 17,5 kV Tensão suportável ao choque atmosférico (BIL): 95 kV Tensão suportável à frequência industrial sob chuva: 38 kV Altura: 255 mm
390994125	Isolador C4-125 - Linha Fuga 600mm Desenho 4299AX	<ul style="list-style-type: none"> Tensão nominal: 20 kV Tensão mais elevada: 24 kV Tensão suportável ao choque atmosférico (BIL): 125 kV Tensão suportável à frequência industrial sob chuva: 50 kV Altura: 305 mm
390994170	Isolador C4-170 - Linha Fuga 900mm Desenho 4452AX	<ul style="list-style-type: none"> Tensão nominal: 30 kV Tensão mais elevada: 36 kV Tensão suportável ao choque atmosférico (BIL): 170 kV Tensão suportável à frequência industrial sob chuva: 70 kV Altura: 445 mm
3909941701	Isolador C4-170 - Linha Fuga 1116mm Desenho 4440AX	<ul style="list-style-type: none"> Tensão nominal: 30 kV Tensão mais elevada: 36 kV Tensão suportável ao choque atmosférico (BIL): 170 kV Tensão suportável à frequência industrial sob chuva: 70 kV Altura: 445 mm
--	Isolador C4-325 - Linha Fuga 1850mm (alternativa C6-325) Desenho 4776AX	<ul style="list-style-type: none"> Tensão nominal: 60 kV Tensão mais elevada: 72,5 kV Tensão suportável ao choque atmosférico (BIL): 325 kV Tensão suportável à frequência industrial sob chuva: 140 kV Altura: 770 mm
--	Isolador C4-325 – 31mm/kV - Linha Fuga 2248mm (alternativa C6-325) Desenho 4634AX	<ul style="list-style-type: none"> Tensão nominal: 60 kV Tensão mais elevada: 72,5 kV Tensão suportável ao choque atmosférico (BIL): 325 kV Tensão suportável à frequência industrial sob chuva: 140 kV Altura: 770 mm

Isoladores Cerâmicos - Tyco-Dulmison


AUTHORIZED DISTRIBUTOR

Código	Referência	Caraterísticas
390996325	Isolador C6-325 – 25mm/kV - Linha Fuga 1850mm Desenho 4776AX	<ul style="list-style-type: none"> • Tensão nominal: 60 kV • Tensão mais elevada: 72,5 kV • Tensão suportável ao choque atmosférico (BIL): 325 kV • Tensão suportável à frequência industrial sob chuva: 140 kV • Altura: 770 mm
39099632512	Isolador C6-325 – 31mm/kV - Linha Fuga 2248mm Desenho 4634AX	<ul style="list-style-type: none"> • Tensão nominal: 60 kV • Tensão mais elevada: 72,5 kV • Tensão suportável ao choque atmosférico (BIL): 325 kV • Tensão suportável à frequência industrial sob chuva: 140 kV • Altura: 770 mm
390998325	Isolador C8-325 – 25mm/kV - Linha Fuga 1813mm Desenho 4852AX	<ul style="list-style-type: none"> • Tensão nominal: 60 kV • Tensão mais elevada: 72,5 kV • Tensão suportável ao choque atmosférico (BIL): 325 kV • Tensão suportável à frequência industrial sob chuva: 140 kV • Altura: 770 mm
390998326	Isolador C8-325 – 31mm/kV - Linha Fuga 2250mm Desenho 4944AX	<ul style="list-style-type: none"> • Tensão nominal: 60 kV • Tensão mais elevada: 72,5 kV • Tensão suportável ao choque atmosférico (BIL): 325 kV • Tensão suportável à frequência industrial sob chuva: 140 kV • Altura: 770 mm
390991125	Isolador C12.5-325 - Linha Fuga 1820mm Desenho 4972AX	<ul style="list-style-type: none"> • Tensão nominal: 60 kV • Tensão mais elevada: 72,5 kV • Tensão suportável ao choque atmosférico (BIL): 325 kV • Tensão suportável à frequência industrial sob chuva: 140 kV • Altura: 770 mm