



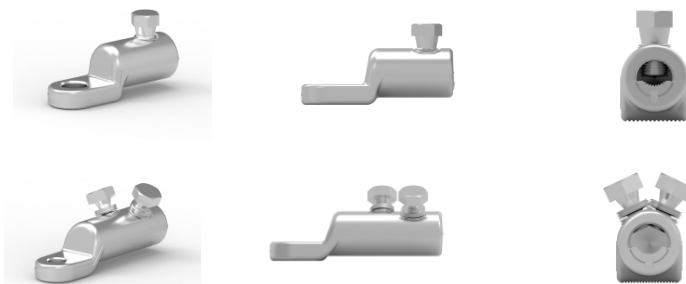
Catálogo Geral
2017

Terminais e Conectores Mecânicos até 42kV - Tyco-Simel

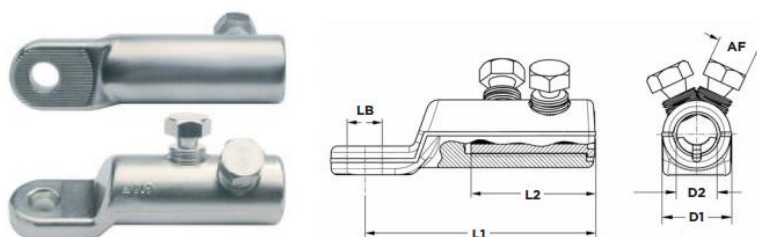


AUTHORIZED DISTRIBUTOR

SIMEL



- Testado de acordo com IEC 61238-1 classe A
- Terminal de aperto por parafuso de cabeça-fusível
- Área de ampla aplicação
- Design compacto
- Pode ser usado com quase todo tipo de condutor e material

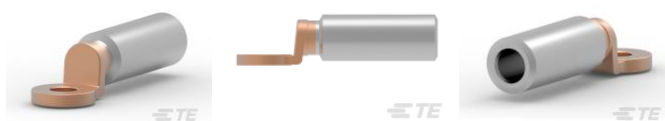


| Código | Referência | Secção (mm ²) | Ø Furo Pala (mm) | Dimensões (mm) | | | | Qty Parafusos | Tamanho Cabeça Parafuso |
|-----------|-----------------|---------------------------|------------------|----------------|----|----|------|---------------|-------------------------|
| | | | LB | L1 | L2 | D1 | D2 | | AF |
| | BLMT-25/95-13 | 25-95 | 13 | 60 | 30 | 24 | 12,8 | 1 | 13 |
| 101130301 | BLMT-25/95-17 | 25-95 | 17 | 60 | 30 | 24 | 12,8 | 1 | 13 |
| 101130300 | BLMT-35/150-13 | 35-150 | 13 | 86 | 35 | 28 | 15,8 | 1 | 17 |
| -- | BLMT-35/150-17 | 35-150 | 17 | 86 | 35 | 28 | 15,8 | 1 | 17 |
| 101130302 | BLMT-95/240-13 | 95-240 | 13 | 112 | 60 | 33 | 20 | 2 | 19 |
| 101130303 | BLMT-95/240-17 | 95-240 | 17 | 112 | 60 | 33 | 20 | 2 | 19 |
| 101130304 | BLMT-120/300-13 | 120-300 | 13 | 115 | 65 | 37 | 24 | 2 | 22 |
| 101130305 | BLMT-120/300-17 | 120-300 | 17 | 115 | 65 | 37 | 24 | 2 | 22 |
| 101130306 | BLMT-185/400-13 | 185-400 | 13 | 137 | 80 | 42 | 25,5 | 3 | 22 |
| 101130307 | BLMT-185/400-17 | 185-400 | 17 | 137 | 80 | 42 | 25,5 | 3 | 22 |
| 101130308 | BLMT-185/400-21 | 185-400 | 21 | 137 | 80 | 42 | 25,5 | 3 | 22 |
| 101130309 | BLMT-500/630-13 | 500-630 | 13 | 150 | 95 | 50 | 33 | 3 | 27 |
| 101130310 | BLMT-500/630-17 | 500-630 | 17 | 150 | 95 | 50 | 33 | 3 | 27 |
| 101130311 | BLMT-500/630-21 | 500-630 | 21 | 150 | 95 | 50 | 33 | 3 | 27 |

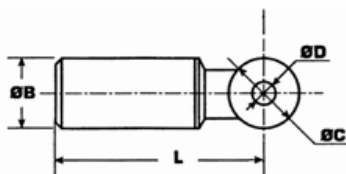
Terminais e Conectores Bimetálicos AL/CU - Tyco-Simel



AUTHORIZED DISTRIBUTOR

SIMEL


- Terminal bimetálico para ligação a condutores de alumínio a barramentos
- Tecnologia de soldagem de fricção
- A cavidade onde se introduz o condutor está impregnada de vaselina neutra que melhora o contacto elétrico, evita a corrosão e oxidação do alumínio
- XCX e XDX cumprem as seguintes normas:

C 33090-1
NF C 63-061 Class A
IEC 61238-1 Class A


| Código | Referência | | Secção (mm ²) | Tamanho Conector (mm) | | | | Peso (g) |
|-----------|------------|-----------|---------------------------|-----------------------|---------|-----------|------|----------|
| | | | | Ø B | Ø C | Ø D | L | |
| -- | XCX 16 | 719929-1 | 16 | 16 | 20 | 10,5 | 72 | 4 |
| | XCX 25 | 719930-1 | 25 | 16 | 20 | 10,5 | 72 | 40 |
| 101130103 | XCX 35 | 719924-1 | 35 | 16 | 25 | 12,8 | 73,5 | 45 |
| 101130104 | XCX 50 | 719923-1 | 50 | 20 | 25 | 12,8 | 73,5 | 65 |
| 101130105 | XCX 70 | 719922-1 | 70 | 20 | 25 | 12,8 | 73,5 | 65 |
| 101130106 | XCX 95 | 719921-1 | 95 | 20 | 25 | 12,8 | 73,5 | 60 |
| 101130107 | XCX 120 | 719782-1 | 120 | 25 | 30 | 12,8 | 94 | 130 |
| 101130108 | XCX 150 | 719783-1 | 150 | 25 | 30 | 12,8 | 94 | 125 |
| 101130109 | XCX 185 | 739006-1 | 185 | 32 | 30 | 12,8 | 94 | 210 |
| 101130110 | XCX 240 | 739007-1 | 240 | 32 | 30 | 12,8 | 94 | 200 |
| 101130111 | XCX 300 | 1306957-1 | 300 | 40 | 36 | 16,5 | 137 | 380 |
| 101130112 | XCX 400 | 1306962-1 | 400 | 40 | 36 | 16,5 | 137 | 240 |
| 101130113 | XDX 500 | 708270-1 | 500 | 47 | 60 x 60 | -- | 200 | 860 |
| 101130114 | XDX 630 | 708270-2 | 630 | 47 | 60 x 60 | 4 x Ø9 30 | 200 | 800 |

NOTA: Outras secções sob consulta!

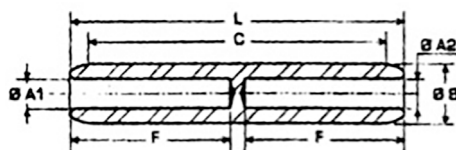
Uniões de Alumínio - Tyco-Simel



AUTHORIZED DISTRIBUTOR

SIMEL


- Uniões de alumínio para ligação a cabos de alumínio
- São feitos de alumínio puro
- Podem ser usados como conexão de transição entre cabos de plástico isolados e cabos de papel isolados
- Aceita cabos de acordo com a **NF C 32013 e IEC-60-228**
- Os XG8BM estão em conformidade com as especificações **C33090-1**, performances de testes elétricos de acordo com a **NF C 63-061 classe A**, e **IEC 61238-1 classe A**



| Código | Referência | | Secção (mm ²) | Tamanho Conector (mm) | | | | Peso (g) |
|-----------|------------|-----------|---------------------------|-----------------------|------|------|-------|----------|
| | | | | Ø B | Ø A1 | Ø A2 | L | |
| -- | XG8BM 16 | 1273035-1 | 16 | 16 | 5,5 | 5,5 | 90,5 | 60 |
| -- | XG8BM 25 | 1273012-1 | 25 | 16 | 6,5 | 6,5 | 90,5 | 60 |
| -- | XG8BM 35 | 1229975-1 | 35 | 16 | 8 | 8 | 90,5 | 60 |
| -- | XG8BM 50 | 1229974-1 | 50 | 20 | 9 | 9 | 106,5 | 95 |
| -- | XG8BM 70 | 1229973-1 | 70 | 20 | 11 | 11 | 106,5 | 85 |
| 101160726 | XG8BM 95 | 1229972-1 | 95 | 20 | 12,5 | 12,5 | 106,5 | 80 |
| 101160727 | XG8BM 120 | 1229971-1 | 120 | 25 | 13,7 | 13,7 | 133 | 140 |
| -- | XG8BM 150 | 1229735-1 | 150 | 25 | 15,5 | 15,5 | 133 | 130 |
| 101160729 | XG8BM 185 | 1229734-1 | 185 | 32 | 17 | 17 | 143,5 | 240 |
| 101160730 | XG8BM 240 | 1229733-1 | 240 | 32 | 19,5 | 19,5 | 143,5 | 220 |
| -- | XG8BM 300 | 709302-1 | 300 | 40 | 23,3 | 23,3 | 208 | 550 |
| -- | XG8BM 400 | 709302-2 | 400 | 40 | 26 | 26 | 208 | 550 |
| -- | XG8BM 500 | 709340-1 | 500 | 47 | 29,1 | 29,1 | 218,5 | -- |
| -- | XG8BM 630 | 709342-2 | 630 | 47 | 32,5 | 32,5 | 218,5 | 850 |

NOTA: Outras secções sob consulta!

Conectores de Derivação para Redes Aéreas ou Redes de Iluminação Pública - Tyco-Simel



AUTHORIZED DISTRIBUTOR

SIMEL

P2X95 MK2



- Conectores de derivação por perfuração de isolamento para aplicação em redes aéreas de cabos troçada de cobre ou alumínio, ou redes de iluminação pública cabos cobre ou alumínio
- À prova de água
- Instalação mediante aperto de um parafuso hexagonal de cabeça fusível
- Este conector está em plena conformidade com a norma francesa **NFC 33 020** e a nova norma europeia **EN 50483-4** (conector classe 1)

| Código | Referência | | Condutor principal AL-CU | | Condutor derivado AL-CU | |
|------------|------------|-----------|--------------------------|-------------------------|-------------------------|-------------------------|
| | | | mín. (mm ²) | máx. (mm ²) | mín. (mm ²) | máx. (mm ²) |
| 101806102E | P2X95 Mk2 | 2037763-1 | 16 | 95 | 4 | 35 (50) |

NOTA: Outras referências sob consulta!

EP 95



- Conectores de derivação por perfuração de isolamento para aplicação em redes aéreas de cabos troçada de cobre ou alumínio, ou redes de iluminação pública cabos cobre ou alumínio
- **Resistente a 6 kV um minuto após a imersão em água durante 30 minutos**
- Cabeça de corte metálica que permite uma instalação de confiança
- Tampa flexível em tubo que guia um pequeno fio
- Este conector suportou aos ensaios descritos na norma francesa **NFC 33 020** e norma europeia **EN 50483-4**

| Código | Referência | | Condutor principal AL-CU | | Condutor derivado AL-CU | | Corrente máxima |
|-----------|------------|-----------|--------------------------|-------------------------|-------------------------|-------------------------|-----------------|
| | | | mín. (mm ²) | máx. (mm ²) | mín. (mm ²) | máx. (mm ²) | |
| 101806101 | EP 95 | 1727912-1 | 16 | 95 | 1,5 | 10 | 63 |

Conectores Multicondutores Tetrapolares- Tyco-Simel



SIMEL

AUTHORIZED DISTRIBUTOR



- Conector de derivação condutor Tetrapolar para instalação em caixas de resina ou juntas termoretráteis; de design compacto
- Instalação simples e confiável
- Adequados para alumínio ou cobre, para condutores trançados ou rígidos e cabos com isolamento PVC ou XLPE
- Para cabos com 4- e 3 ½ condutores
- Segmentos de contacto com limitação de profundidade integrado
- De acordo com a **VDE 0220**
- **Produto com qualificação EDP**

| Código | Referência | | Condutor principal | | Condutor derivado | | Dimensão A/B/Círculo (mm) | Largura entre faces (mm) |
|-----------|------------|------------|-----------------------------|-----------------------------|-----------------------------|-----------------------------|---------------------------------|--------------------------------|
| | | | rm/sm (mm ²) | re/se (mm ²) | rm/sm (mm ²) | re/se (mm ²) | | |
| 101806875 | HEL-6875 | 688850-000 | 70-120 | 95-150 | 6-50 | 6-70 | 87/87/96 | 6/5 |